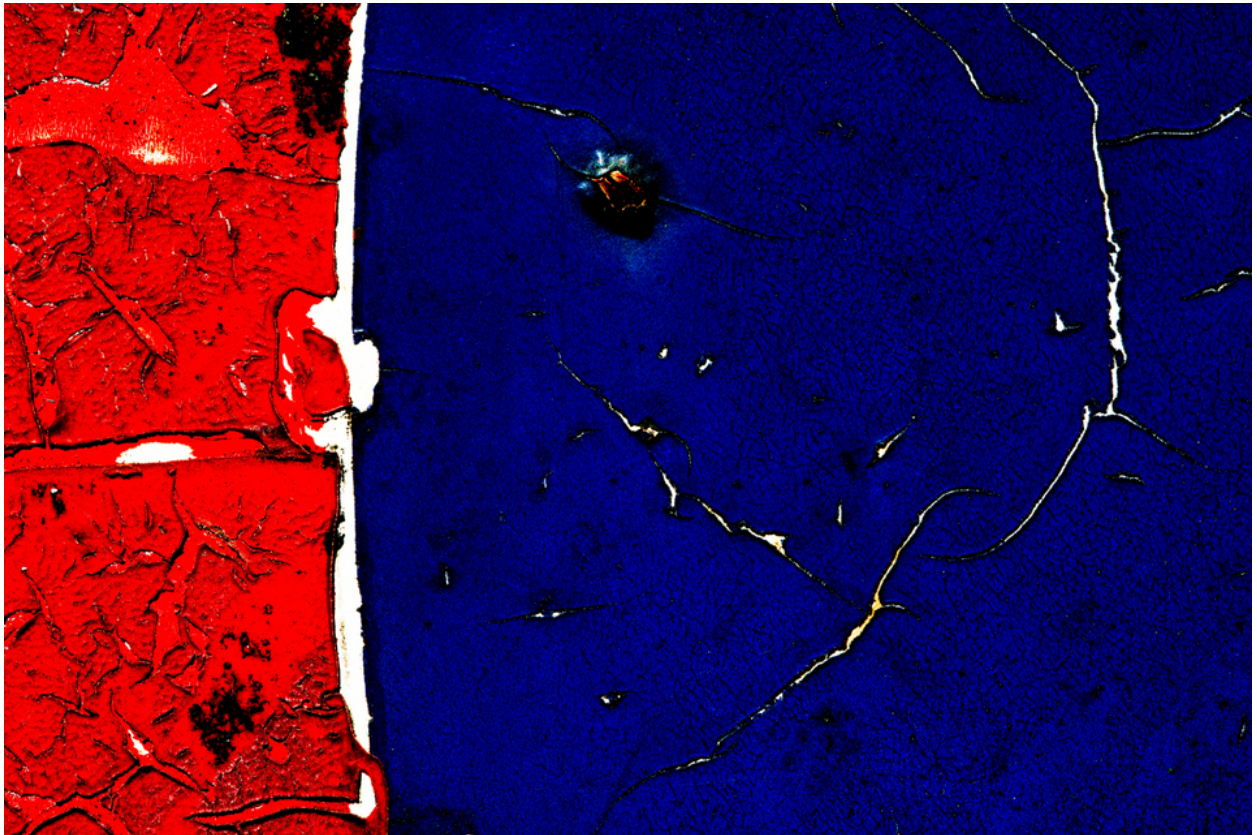


003507

Red and Blue VI



Bildbeschreibung¹⁾

Eine Nahaufnahme von stark rissiger und abblätternder Farbe in roten und blauen Abschnitten, die durch einen weißen Rand getrennt sind.

Analyse¹⁾

Dieses abstrakte Kunstwerk präsentiert eine markante Gegenüberstellung von Texturen und Farben. Auf der linken Seite zeigt ein Feld aus leuchtend roter Farbe ein Netzwerk tiefer Risse und Spalten, das ein Gefühl von Alter und Verfall erzeugt. Das Rot ist intensiv und strukturiert, wobei durch die Risse Andeutungen von Schwarz hindurchschimmern. Eine klare weiße Linie trennt diesen Abschnitt von einer tiefblauen Weite auf der rechten Seite. Die blaue Fläche ist ebenfalls strukturiert, jedoch glatter als die rote, und mit feinen, verzweigten Linien versehen, die Rissen oder Adern ähneln, von denen einige mit Licht hervorgehoben sind. Ein zentraler, dunkler Fleck verleiht Tiefe und visuelles Interesse. Der Gesamteffekt ist ein Eindruck von Kontrast, Spannung und visueller Faszination, der den Betrachter einlädt, die Details zu erkunden und über die Geschichten nachzudenken, die in den gealterten Oberflächen enthalten sind.

Bilddaten

	Typ / Größe	Durch	Web Link
Aufnahme	Digital	Frank Titze	
Entwicklung	—	—	
Vergrößerung	—	—	
Scanning	—	—	
Bearbeitung	Digital	Frank Titze	
	Aufnahme	Bearbeitung	Veröffentlicht
Daten	04/2015	04/2015	08/2015
	Breite	Höhe	Bits/Farbe
Original-Größe	7360 px	4912 px	16
Verhältnis ca.	1.50	1	—
Aufnahme	24x36 mm		
Ort	—		
Titel (Deutsch)	Rot und Blau VI		

Anmerkungen

¹⁾Text ist AI generiert - Noch NICHT überprüft und/oder korrigiert