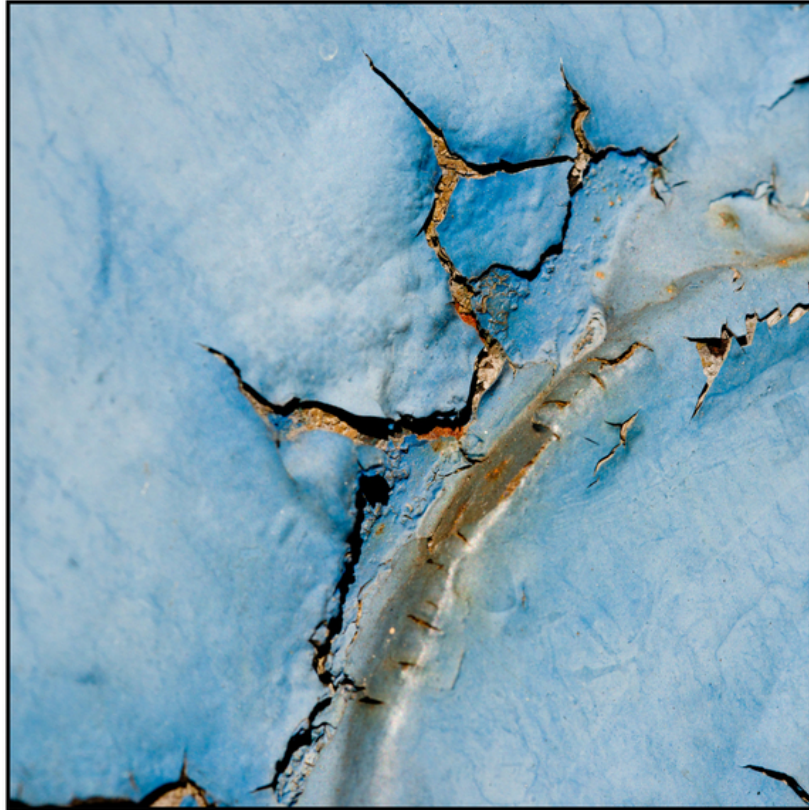


# 003496

Broken Blue IV



## **Bildbeschreibung<sup>1)</sup>**

Eine Nahaufnahme von abblätternder blauer Farbe, die Rost und Risse freilegt.

## **Analyse<sup>1)</sup>**

Diese Fotografie zeigt eine Nahaufnahme von abblätternder blauer Farbe, die Texturen des Alters und des Verfalls offenbart. Die Komposition wird von der rissigen und abblätternden Farbe dominiert, die Hinweise auf Rost darunter preisgibt. Das Zusammenspiel des lebhaften Blaus mit den Erdtönen des freigelegten Metalls erzeugt einen fesselnden Kontrast und unterstreicht die Schönheit, die im Verfall zu finden ist. Die Beleuchtung betont die Tiefe und Unregelmäßigkeit der Oberfläche und lädt den Betrachter ein, über den Lauf der Zeit und die Unbeständigkeit materieller Objekte nachzudenken.

**Bilddaten**

	Typ / Größe	Durch	Web Link
Aufnahme	Digital	Frank Titze	
Entwicklung	—	—	
Vergrößerung	—	—	
Scanning	—	—	
Bearbeitung	Digital	Frank Titze	
	Aufnahme	Bearbeitung	Veröffentlicht
Daten	04/2015	04/2015	08/2015
	Breite	Höhe	Bits/Farbe
Original-Größe	5562 px	5562 px	16
Verhältnis ca.	1	1	—
Aufnahme	24x36 mm		
Ort	—		
Titel (Deutsch)	Gebrochenes Blau IV		

**Anmerkungen**

<sup>1)</sup>Text ist AI generiert - Noch NICHT überprüft und/oder korrigiert