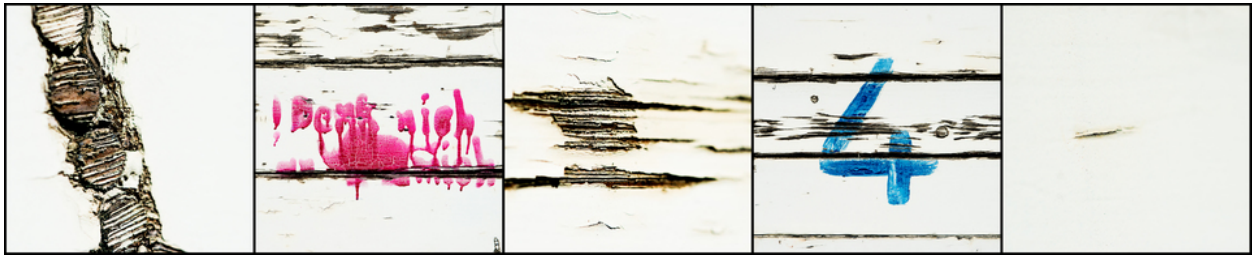


003492

On the Wall



Bildbeschreibung¹⁾

Eine zusammengesetzte Fotografie aus fünf Feldern, die Texturen und Markierungen auf verwitterten Oberflächen darstellt, darunter Baumrinde, Graffiti, eine Ziffer und einfaches Holz.

Analyse¹⁾

Dieser fotografische Druck zeigt eine Sammlung von fünf Feldern, die jeweils eine eigene Textur und ein visuelles Element erfassen. Die Felder sind horizontal angeordnet und erzeugen eine visuelle Erzählung von Verfall, Veränderung und schlichter Einfachheit. Das erste Feld zeigt eine Nahaufnahme von scheinbar verrottendem Holz, dessen Oberfläche tief strukturiert und erodiert ist. Das zweite Feld ist durch einen leuchtenden rosa Farbfleck gekennzeichnet, der den darunter liegenden Text verdeckt. Das dritte Feld zeigt gealtertes Holz mit deutlichen Rissen und Spalten. Das vierte Feld zeigt eine fette blaue Ziffer „4“, die auf eine verwitterte Holzoberfläche gemalt ist. Das letzte Feld präsentiert eine saubere, fast makellose weiße Oberfläche mit minimalen Markierungen. Zusammengekommen evozieren die Tafeln Themen wie Zeit, Vergänglichkeit und die Gegenüberstellung von Natürlichem und Künstlichem.

Bilddaten

	Typ / Größe	Durch	Web Link
Aufnahme	Digital	Frank Titze	
Entwicklung	—	—	
Vergrößerung	—	—	
Scanning	—	—	
Bearbeitung	Digital	Frank Titze	
	Aufnahme	Bearbeitung	Veröffentlicht
Daten	04/2015	04/2015	08/2015
	Breite	Höhe	Bits/Farbe
Original-Größe	24860 px	5012 px	16
Verhältnis ca.	4.96	1	—
Aufnahme	24x36 mm		
Ort	—		
Titel (Deutsch)	An der Wand		

Anmerkungen

¹⁾Text ist AI generiert - Noch NICHT überprüft und/oder korrigiert