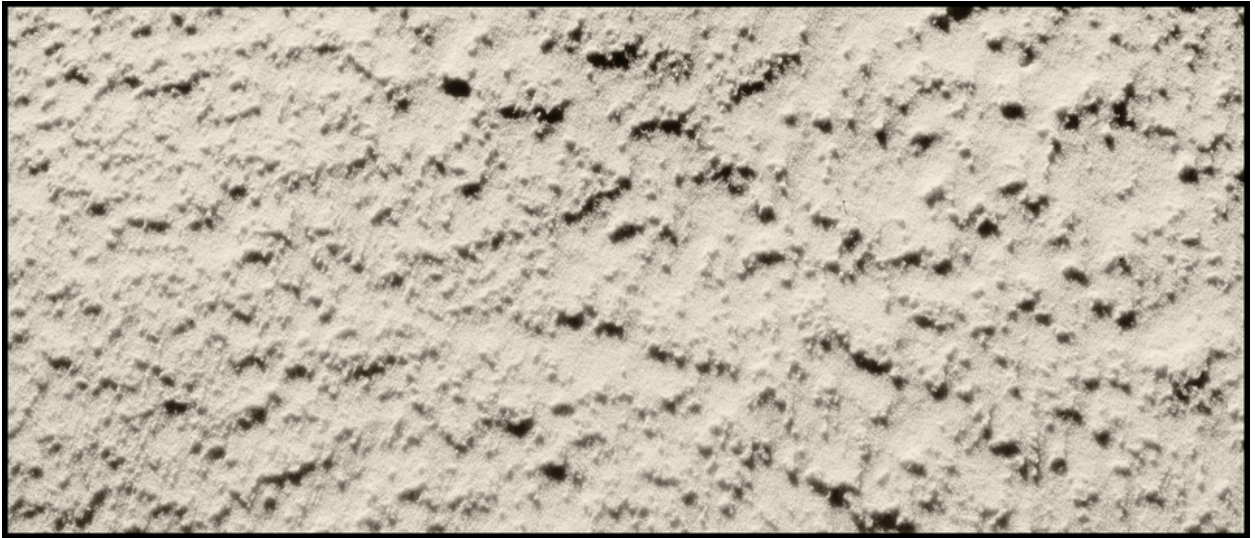


003340

Snow Surface I




Bildbeschreibung¹⁾

Eine Nahaufnahme einer strukturierten Oberfläche mit Unebenheiten und Schatten, möglicherweise eine Wand oder ein Boden.

Analyse¹⁾

Diese Fotografie präsentiert eine strukturierte Oberfläche in einem blassbeigen Farbton, der an getrockneten Schlamm oder verwitterten Beton erinnert. Das Zusammenspiel von Licht und Schatten auf der unebenen Oberfläche erzeugt ein komplexes Muster aus kleinen Hügeln und Tälern, das an eine Miniaturlandschaft erinnert. Die Komposition, die scheinbar abstrakt ist, lädt den Betrachter ein, über die Schönheit in den Details des natürlichen Verfalls und die subtilen Variationen innerhalb scheinbar homogener Materialien nachzudenken. Der Gesamteffekt ist einer der stillen Kontemplation, eine Erinnerung an den langsamen Lauf der Zeit und die andauernde Kraft der Elemente.

Bilddaten

	Typ / Größe	Durch	Web Link
Aufnahme	Digital	Frank Titze	
Entwicklung	—	—	
Vergrößerung	—	—	
Scanning	—	—	
Bearbeitung	Digital	Frank Titze	
	Aufnahme	Bearbeitung	Veröffentlicht
Daten	02/2015	02/2015	06/2015
	Breite	Höhe	Bits/Farbe
Original-Größe	7430 px	3202 px	16
Verhältnis ca.	2.32	1	—
Aufnahme	24x36 mm		
Ort	—		
Titel (Deutsch)	Schneeoberfläche I		

Anmerkungen

¹⁾Text ist AI generiert - Noch NICHT überprüft und/oder korrigiert