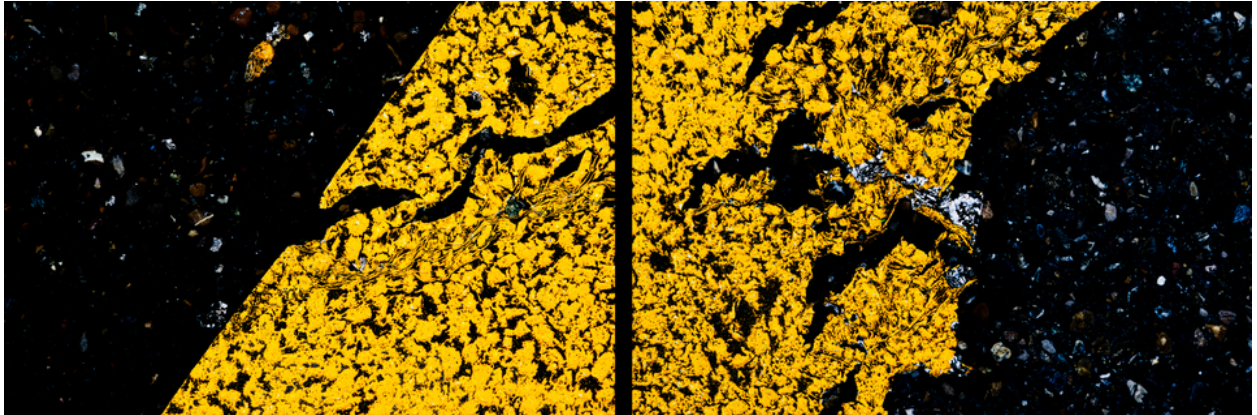


003201

Yellow Stripe



Bildbeschreibung¹⁾

Eine Nahaufnahme zeigt eine abgenutzte Asphaltoberfläche, die mit verblichener gelber Farbe markiert ist.

Analyse¹⁾

Diese Fotografie zeigt eine beeindruckende Nahaufnahme von Straßenmarkierungen, die die rohe Textur und die verwitterte Oberfläche des Asphalts einfängt. Kräftige gelbe Farbe bildet kantige Formen vor dem dunklen, körnigen Hintergrund der Straße und erzeugt so einen dynamischen Kontrast. Risse und Unvollkommenheiten sowohl in der Farbe als auch im Asphalt werden durch die harte Beleuchtung hervorgehoben, die den Lauf der Zeit und die Abnutzung durch ständigen Gebrauch offenbart. Die Komposition ist abstrakt und konzentriert sich auf das Zusammenspiel von Farbe, Textur und Form, um ein Gefühl von städtischem Verfall und die Schönheit des Alltäglichen hervorzurufen.

Bilddaten

	Typ / Größe	Durch	Web Link
Aufnahme	Digital	Frank Titze	
Entwicklung	—	—	
Vergrößerung	—	—	
Scanning	—	—	
Bearbeitung	Digital	Frank Titze	
	Aufnahme	Bearbeitung	Veröffentlicht
Daten	12/2014	12/2014	04/2015
	Breite	Höhe	Bits/Farbe
Original-Größe	14820 px	4912 px	16
Verhältnis ca.	3.02	1	—
Aufnahme	24x36 mm		
Ort	—		
Titel (Deutsch)	Gelber Streifen		

Anmerkungen

¹⁾Text ist AI generiert - Noch NICHT überprüft und/oder korrigiert