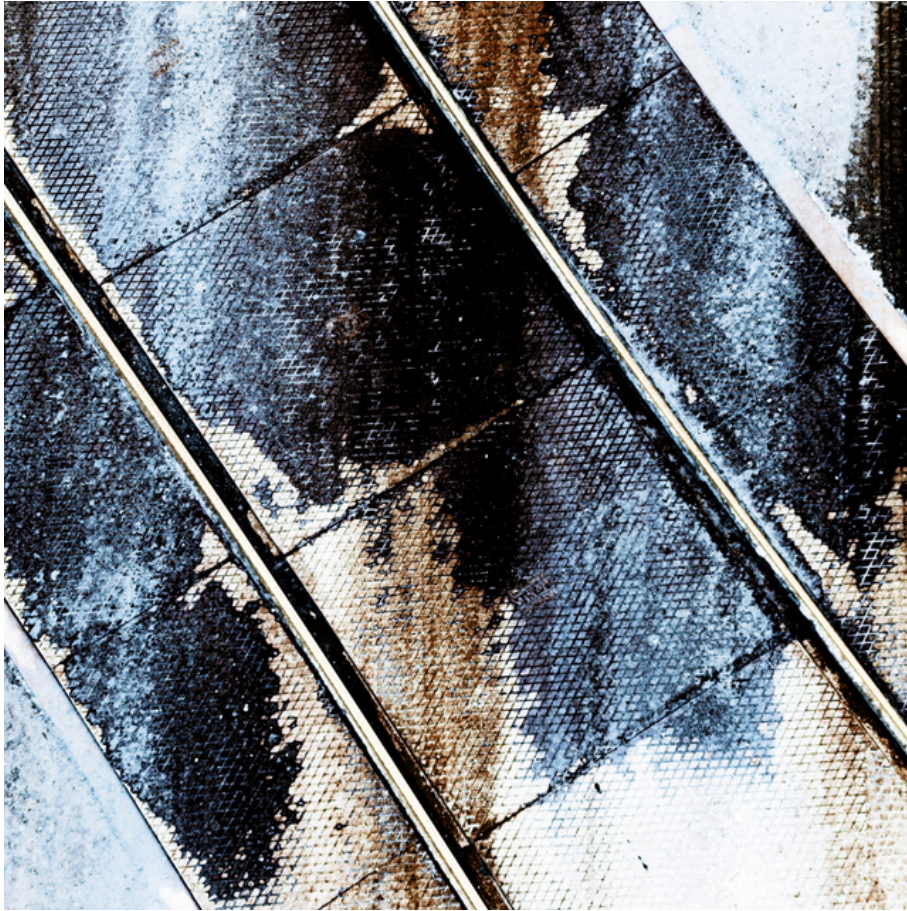


# 003120

Snake



## **Bildbeschreibung<sup>1)</sup>**

Eine abstrakte Nahaufnahme einer texturierten und fleckigen Oberfläche mit parallelen Trennlinien.

## **Analyse<sup>1)</sup>**

Diese abstrakte Fotografie zeigt eine Nahaufnahme einer strukturierten, möglicherweise metallischen Oberfläche mit einem deutlichen Rastermuster. Die Oberfläche ist durch parallele Linien in Abschnitte unterteilt, wodurch ein Gefühl von Struktur und Ordnung entsteht. Die Fotografie wird jedoch von unregelmäßigen Flecken und Verfärbungen dominiert, wodurch eine dynamische und etwas chaotische visuelle Textur entsteht. Die Palette besteht hauptsächlich aus kühlen Tönen wie Blau und Grau, die durch Flecken von rostfarbenen Brauntönen und tiefem Schwarz kontrastiert werden. Der Gesamteindruck ist einer von Verfall und Degradation, der den Lauf der Zeit und die Auswirkungen der Elemente suggeriert. Die Komposition lädt den Betrachter ein, über die Schönheit der Unvollkommenheit und die Vergänglichkeit der Materialien nachzudenken.

**Bilddaten**

	Typ / Größe	Durch	Web Link
Aufnahme	Digital	Frank Titze	
Entwicklung	—	—	
Vergrößerung	—	—	
Scanning	—	—	
Bearbeitung	Digital	Frank Titze	
	Aufnahme	Bearbeitung	Veröffentlicht
Daten	12/2014	12/2014	04/2015
	Breite	Höhe	Bits/Farbe
Original-Größe	4912 px	4912 px	16
Verhältnis ca.	1	1	—
Aufnahme	24x36 mm		
Ort	—		
Titel (Deutsch)	Schlange		

**Anmerkungen**

<sup>1)</sup>Text ist AI generiert - Noch NICHT überprüft und/oder korrigiert