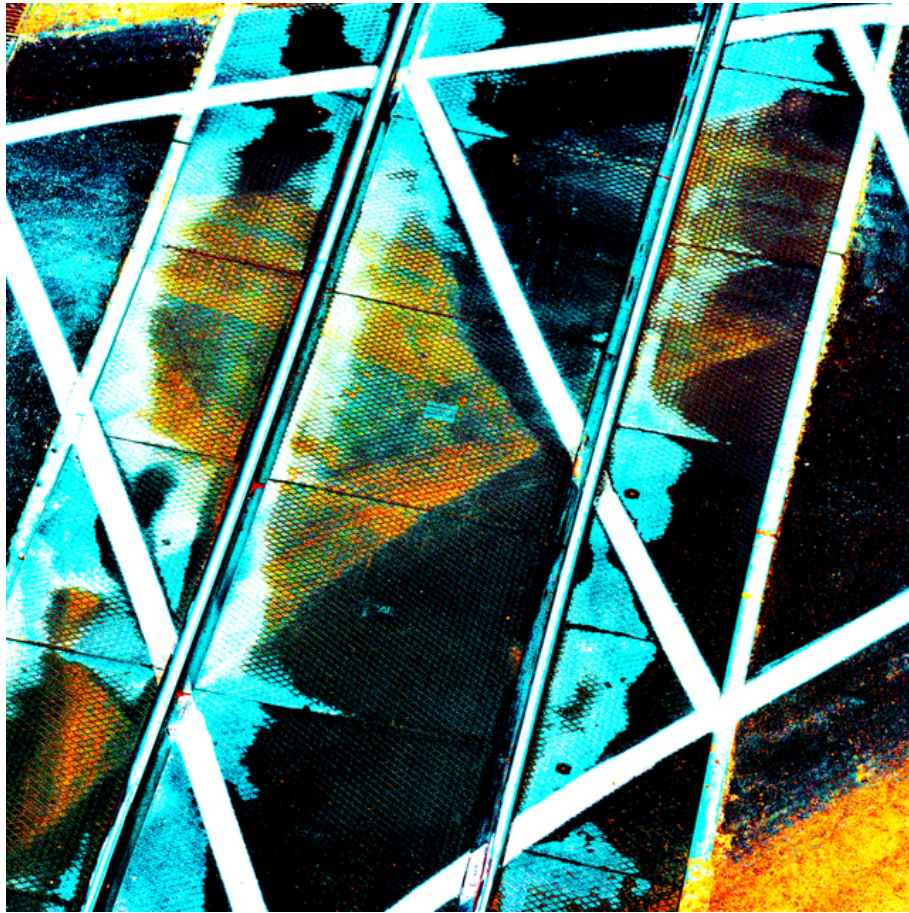


003118

Crossing Geometry II



Bildbeschreibung¹⁾

Eine abstrakte Nahaufnahme einer Metallstruktur mit geometrischen Mustern in kontrastierenden Farben.

Analyse¹⁾

Diese abstrakte Komposition zeigt eine fragmentierte Perspektive einer industriellen Struktur, möglicherweise eines Tores oder Gerüsts. Kräftige diagonale weiße Linien durchschneiden die Fotografie und bilden einen Kontrast zu den unregelmäßig geformten Flächen in Türkis, Rostorange und tiefem Schwarz. Die Oberflächentextur scheint metallisch zu sein, mit einem Hauch von Netz oder Gitter, verstärkt durch hohen Kontrast und lebendige Farbsättigung, die ein Gefühl von Verfall und Energie hervorruft.

Bilddaten

	Typ / Größe	Durch	Web Link
Aufnahme	Digital	Frank Titze	
Entwicklung	—	—	
Vergrößerung	—	—	
Scanning	—	—	
Bearbeitung	Digital	Frank Titze	
	Aufnahme	Bearbeitung	Veröffentlicht
Daten	12/2014	12/2014	04/2015
	Breite	Höhe	Bits/Farbe
Original-Größe	4912 px	4912 px	16
Verhältnis ca.	1	1	—
Aufnahme	24x36 mm		
Ort	—		
Titel (Deutsch)	Kreuzungsgeometrie II		

Anmerkungen

¹⁾Text ist AI generiert - Noch NICHT überprüft und/oder korrigiert