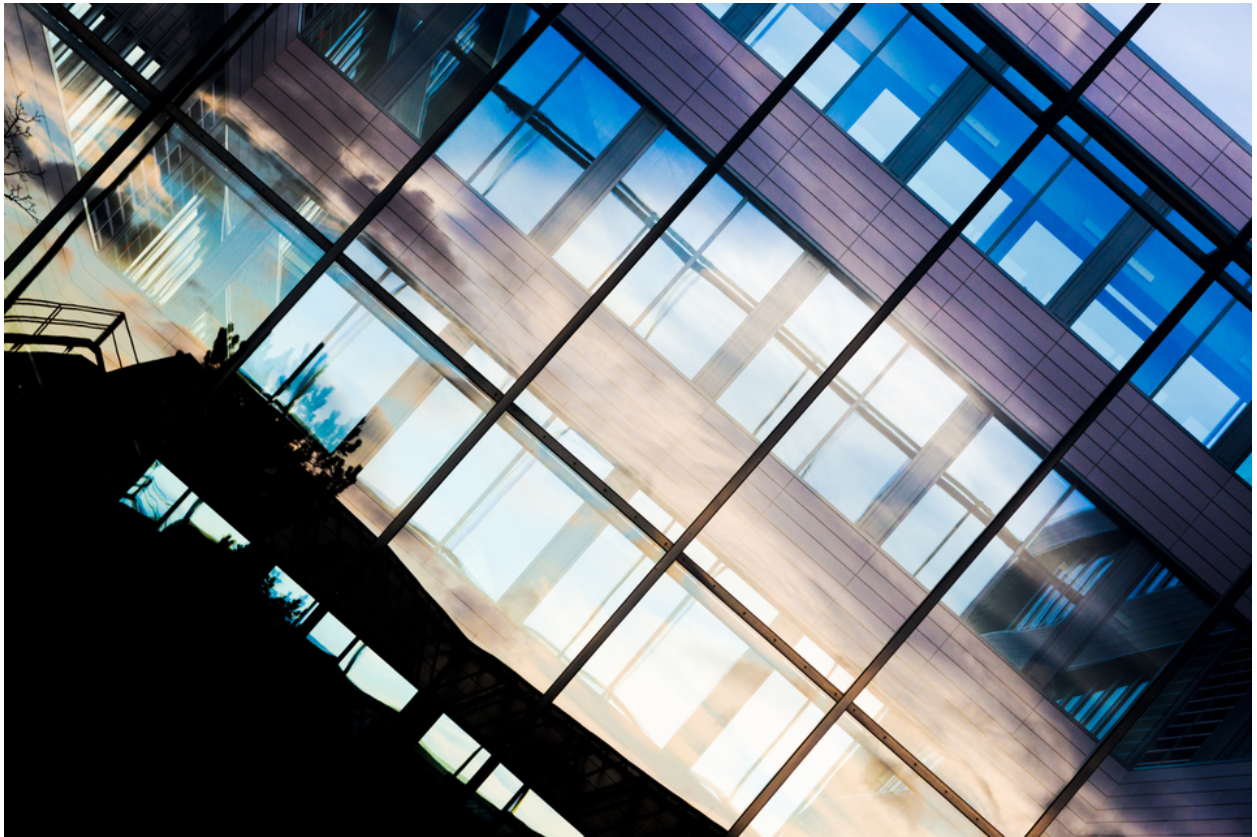


003115

Last Light Mirrored



Bildbeschreibung¹⁾

Eine Aufnahme aus niedrigem Winkel eines modernen Glasgebäudes mit einem geometrischen Muster aus Fenstern, die den Himmel und einige Bäume reflektieren.

Analyse¹⁾

Diese Fotografie präsentiert eine markante architektonische Abstraktion, die die Fassade eines modernen Gebäudes mit einem ausgeprägten geometrischen Muster zeigt. Das Zusammenspiel von Licht und Schatten erzeugt ein fesselndes visuelles Erlebnis, wenn Sonnenlicht durch die gitterartige Anordnung von Glasfenstern und tragenden Strukturen strömt. Die Spiegelung von Himmel und Wolken auf den Glasflächen verstärkt die Tiefe und Komplexität der Fotografie und verwischt die Grenzen zwischen gebauter Umwelt und natürlicher Welt. Die starken Kontraste und die dynamische Komposition laden den Betrachter ein, über die Beziehung zwischen Form und Funktion in der zeitgenössischen Architektur nachzudenken.

Bilddaten

	Typ / Größe	Durch	Web Link
Aufnahme	Digital	Frank Titze	
Entwicklung	—	—	
Vergrößerung	—	—	
Scanning	—	—	
Bearbeitung	Digital	Frank Titze	
	Aufnahme	Bearbeitung	Veröffentlicht
Daten	12/2014	12/2014	04/2015
	Breite	Höhe	Bits/Farbe
Original-Größe	7360 px	4912 px	16
Verhältnis ca.	1.50	1	—
Aufnahme	24x36 mm		
Ort	—		
Titel (Deutsch)	Letztes Licht Gespiegelt		

Anmerkungen

¹⁾Text ist AI generiert - Noch NICHT überprüft und/oder korrigiert