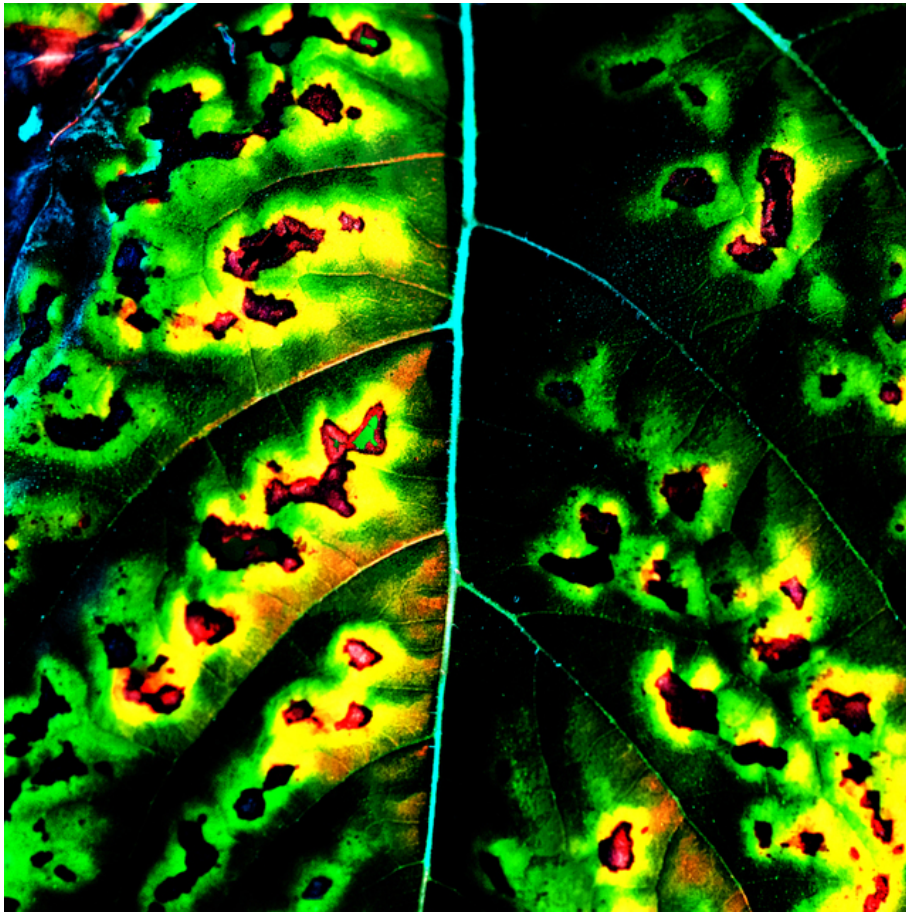


# 003030

Holes in Leaf



## **Bildbeschreibung<sup>1)</sup>**

Eine lebendige, hochgesättigte Nahaufnahme eines kranken Blattes mit schwarzen und roten Flecken, die von gelben Höfen umgeben sind und durch eine blaue Ader geteilt werden.

## **Analyse<sup>1)</sup>**

Diese eindrucksvolle Nahaufnahme zeigt ein krankes Blatt, das in einer hyperrealen Farbpalette dargestellt ist. Die Oberfläche des Blattes ist ein lebendiger Wandteppich aus Grün- und Gelbtönen, der von dunklen, fast schwarzen, nekrotischen Flecken unterbrochen wird. Diese Bereiche des Verfalls werden durch Ringe intensiven Gelbs hervorgehoben und erzeugen eine visuelle Darstellung des Kampfes des Blattes gegen die Krankheit. Eine hellblaue Ader teilt die Komposition und betont die Struktur des Blattes und fügt ein kontrastierendes Element zu den organischen Formen und Farben hinzu. Die hohe Sättigung und der hohe Kontrast verstärken die dramatische Wirkung der Fotografie und laden den Betrachter ein, über Themen wie Verfall, Widerstandsfähigkeit und die Schönheit, die selbst in der Unvollkommenheit zu finden ist, nachzudenken.

**Bilddaten**

	Typ / Größe	Durch	Web Link
Aufnahme	Digital	Frank Titze	
Entwicklung	—	—	
Vergrößerung	—	—	
Scanning	—	—	
Bearbeitung	Digital	Frank Titze	
	Aufnahme	Bearbeitung	Veröffentlicht
Daten	10/2014	10/2014	03/2015
	Breite	Höhe	Bits/Farbe
Original-Größe	4912 px	4912 px	16
Verhältnis ca.	1	1	—
Aufnahme	24x36 mm		
Ort	—		
Titel (Deutsch)	Löcher im Blatt		

**Anmerkungen**

<sup>1)</sup>Text ist AI generiert - Noch NICHT überprüft und/oder korrigiert