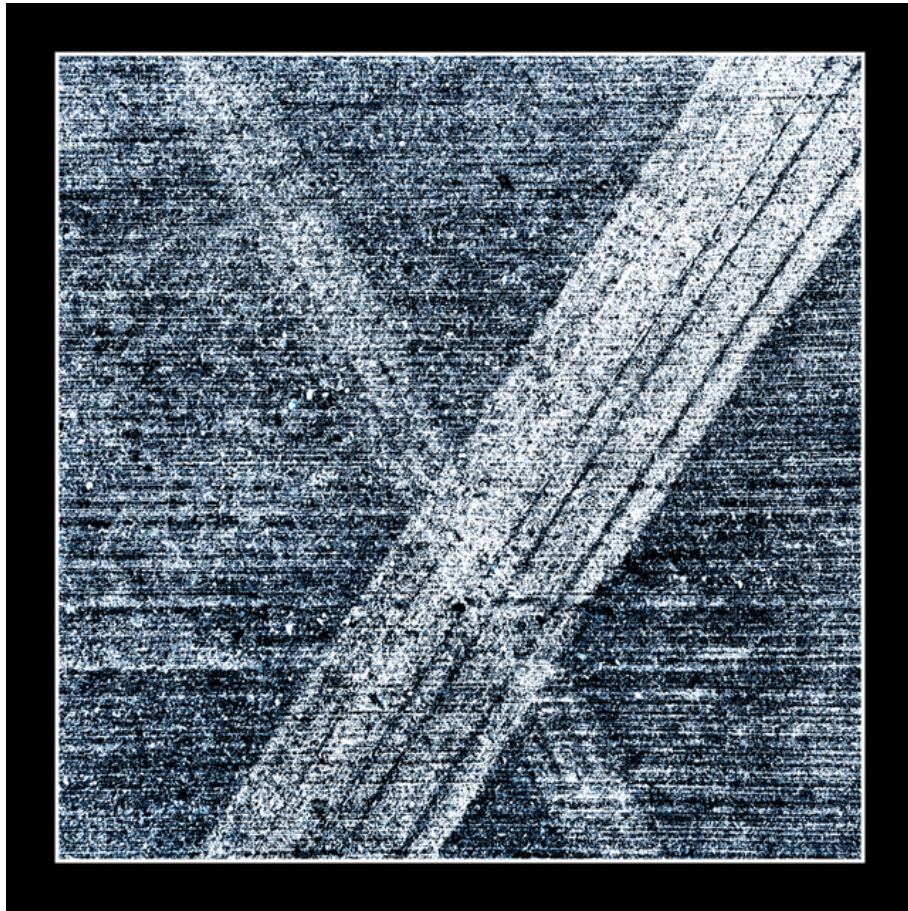


002546

X



### **Bildbeschreibung<sup>1)</sup>**

Eine abstrakte Fotografie von Reifenspuren auf einer körnigen Oberfläche, die eine dynamische und strukturierte Komposition erzeugt.

### **Analyse<sup>1)</sup>**

Diese strukturierte Fotografie zeigt eine abstrakte Ansicht von Reifenspuren auf Asphalt oder Beton. Die dominanten diagonalen weißen Linien, die die Spuren darstellen, bilden einen starken Kontrast zum dunkleren, körnigen Hintergrund und erzeugen ein Gefühl von Bewegung und Wirkung. Der hohe Kontrast und die etwas körnige Ästhetik verleihen dem Stück ein raues, industrielles Flair.

**Bilddaten**

	Typ / Größe	Durch	Web Link
Aufnahme	Digital	Frank Titze	
Entwicklung	—	—	
Vergrößerung	—	—	
Scanning	—	—	
Bearbeitung	Digital	Frank Titze	
	Aufnahme	Bearbeitung	Veröffentlicht
Daten	08/2014	08/2014	10/2014
	Breite	Höhe	Bits/Farbe
Original-Größe	5562 px	5562 px	16
Verhältnis ca.	1	1	—
Aufnahme	24x36 mm		
Ort	—		
Titel (Deutsch)	X		

**Anmerkungen**

<sup>1)</sup>Text ist AI generiert - Noch NICHT überprüft und/oder korrigiert