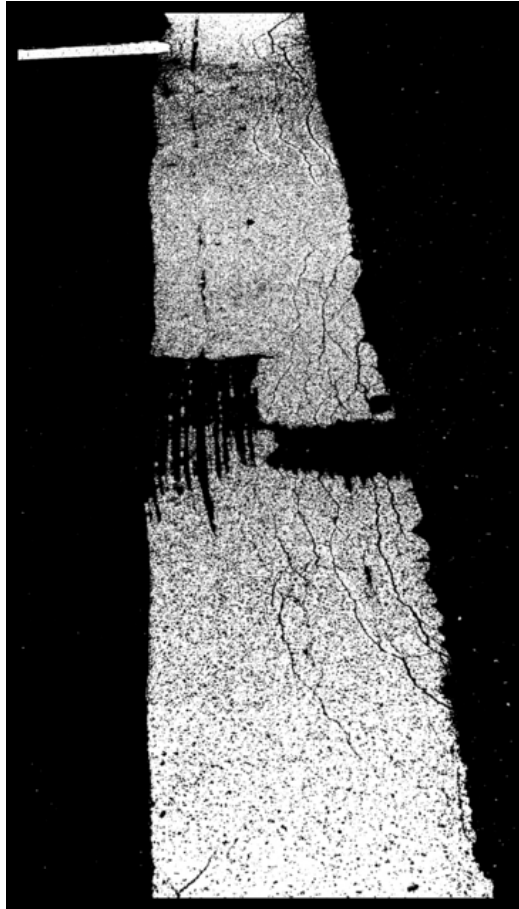


# 002513

Broken Tape II



## **Bildbeschreibung<sup>1)</sup>**

Ein kontrastreiches Schwarz-Weiß-Bild, das einen beschädigten oder erodierten Materialstreifen, möglicherweise Asphalt oder Beton, vor einem dunklen Hintergrund darstellt.

## **Analyse<sup>1)</sup>**

Diese kontrastreiche, abstrakte Fotografie zeigt eine fragmentierte, strukturierte Form vor einem krassen schwarzen Hintergrund. Die Form selbst scheint aus grobem, körnigem Material zu bestehen, was auf eine beschädigte oder verwitterte Oberfläche hindeutet. Auffällige Risse und Spalten durchziehen das Ganze und betonen so den Eindruck von Auflösung und Verfall. Ein dunkler, vertikaler Streifen teilt die Komposition und fügt ein dynamisches Element hinzu, während er in scharfem Kontrast zu dem helleren, strukturierten Bereich steht. Die Gesamtwirkung ist die einer strengen Schönheit in der Ruine, die zur Kontemplation über Themen wie Unbeständigkeit und den Lauf der Zeit einlädt.

**Bilddaten**

	Typ / Größe	Durch	Web Link
Aufnahme	Digital	Frank Titze	
Entwicklung	—	—	
Vergrößerung	—	—	
Scanning	—	—	
Bearbeitung	Digital	Frank Titze	
	Aufnahme	Bearbeitung	Veröffentlicht
Daten	07/2014	08/2014	09/2014
	Breite	Höhe	Bits/Farbe
Original-Größe	4340 px	7560 px	16
Verhältnis ca.	1	1.74	—
Aufnahme	24x36 mm		
Ort	—		
Titel (Deutsch)	Gebrochenes Band II		

**Anmerkungen**

<sup>1)</sup>Text ist AI generiert - Noch NICHT überprüft und/oder korrigiert