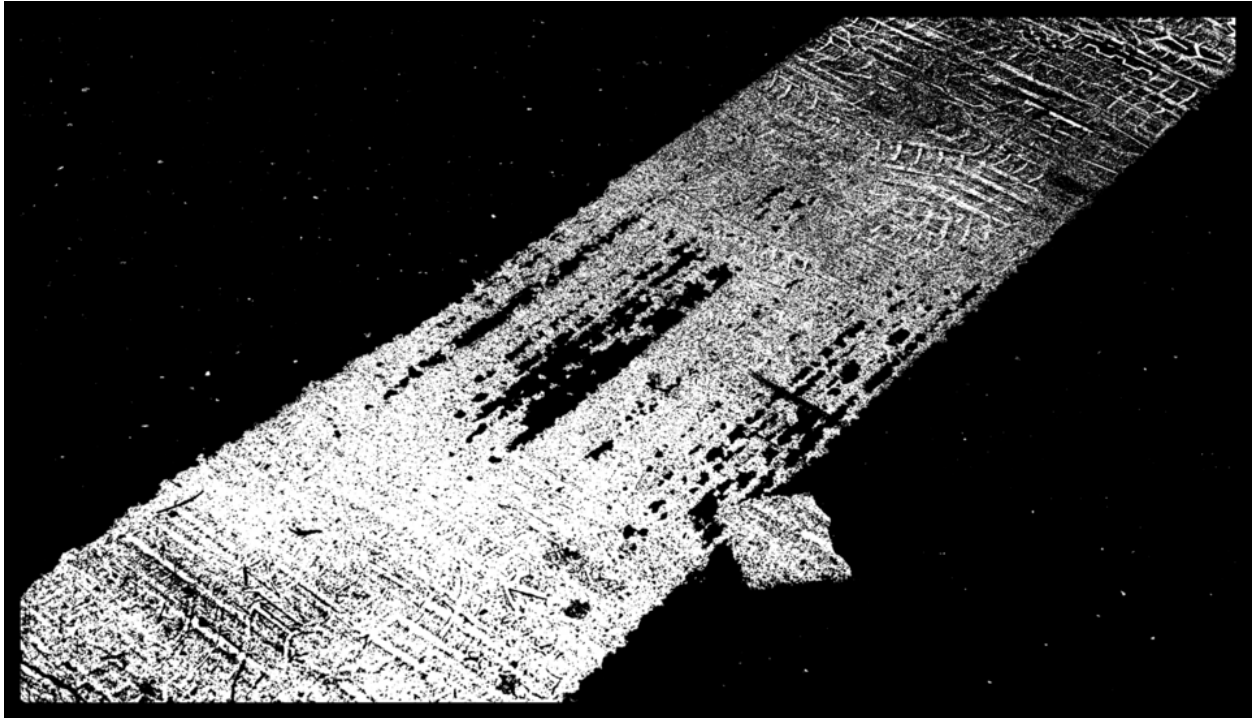


# 002512

Broken Tape I




## **Bildbeschreibung<sup>1)</sup>**

Ein verstörendes Schwarz-Weiß-Bild, das einen strukturierten, schrägen Streifen oder ein Band mit Mustern und Fehlern vor einem dunklen Hintergrund zeigt.

## **Analyse<sup>1)</sup>**

Die auffällige Schwarz-Weiß-Fotografie präsentiert eine Texturstudie einer verfallenden oder beschädigten Oberfläche. Die diagonale Komposition lenkt das Auge entlang eines Pfades kontrastierender Texturen, die von fein gerissenen oder verwitterten Mustern bis hin zu Bereichen mit krassen, dunklen Leerräumen reichen. Der hohe Kontrast betont die fragmentierte Natur des Objekts und ruft ein Gefühl von Alter, Erosion oder vielleicht die Überreste eines industriellen Prozesses hervor. Die abstrakte Qualität der Fotografie lädt zur Interpretation ein und suggeriert Erzählungen von Verfall, Widerstandsfähigkeit und der Schönheit, die in der Unvollkommenheit gefunden wird.

**Bilddaten**

	Typ / Größe	Durch	Web Link
Aufnahme	Digital	Frank Titze	
Entwicklung	—	—	
Vergrößerung	—	—	
Scanning	—	—	
Bearbeitung	Digital	Frank Titze	
	Aufnahme	Bearbeitung	Veröffentlicht
Daten	07/2014	08/2014	09/2014
	Breite	Höhe	Bits/Farbe
Original-Größe	7560 px	4340 px	16
Verhältnis ca.	1.74	1	—
Aufnahme	24x36 mm		
Ort	—		
Titel (Deutsch)	Gebrochenes Band I		

**Anmerkungen**

<sup>1)</sup>Text ist AI generiert - Noch NICHT überprüft und/oder korrigiert