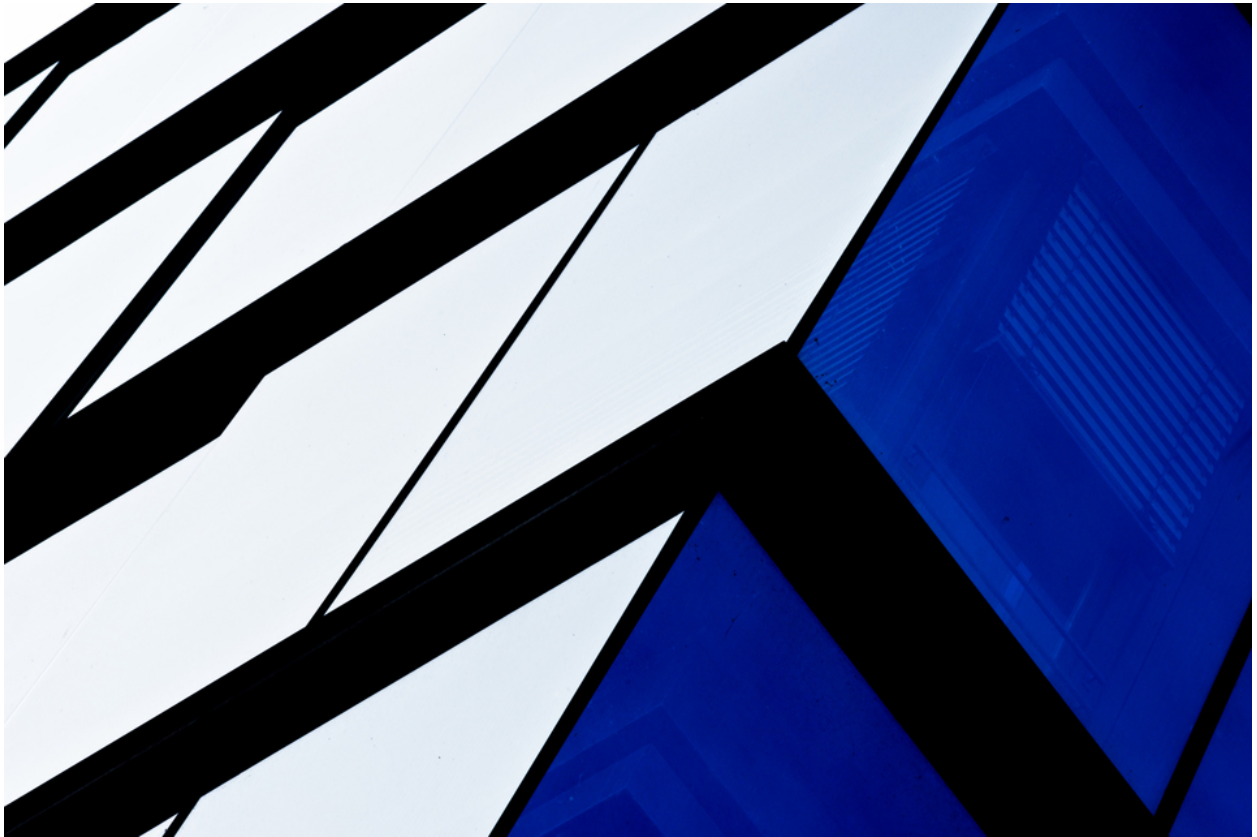


002331

Blue White Black




Bildbeschreibung¹⁾

Abstrakte architektonische Details mit geometrischen Formen in Weiß und Blau vor dunklem Hintergrund.

Analyse¹⁾

Diese abstrakte Komposition spielt mit geometrischen Formen und kontrastierenden Farben. Weiße, rautenartige Formen werden vor einen dunklen, schwarzen Hintergrund gesetzt, wodurch ein Gefühl von Tiefe und scharfer Definition entsteht. Im oberen rechten und unteren mittleren Bereich führen lebendige blaue Elemente eine dynamische Verschiebung in der Farbpalette ein, die visuelles Interesse und ein Gefühl von Modernität verleiht. Die Anordnung dieser Formen und Farben erzeugt ein visuell ansprechendes Muster, das den Betrachter einlädt, das Zusammenspiel von Licht, Schatten und Form zu betrachten.

Bilddaten

	Typ / Größe	Durch	Web Link
Aufnahme	Digital	Frank Titze	
Entwicklung	—	—	
Vergrößerung	—	—	
Scanning	—	—	
Bearbeitung	Digital	Frank Titze	
	Aufnahme	Bearbeitung	Veröffentlicht
Daten	03/2014	05/2014	07/2014
	Breite	Höhe	Bits/Farbe
Original-Größe	7360 px	4912 px	16
Verhältnis ca.	1.50	1	—
Aufnahme	24x36 mm		
Ort	+48.39496, +9.99977		
Titel (Deutsch)	Blau Weiß Schwarz		

Anmerkungen

¹⁾Text ist AI generiert - Noch NICHT überprüft und/oder korrigiert