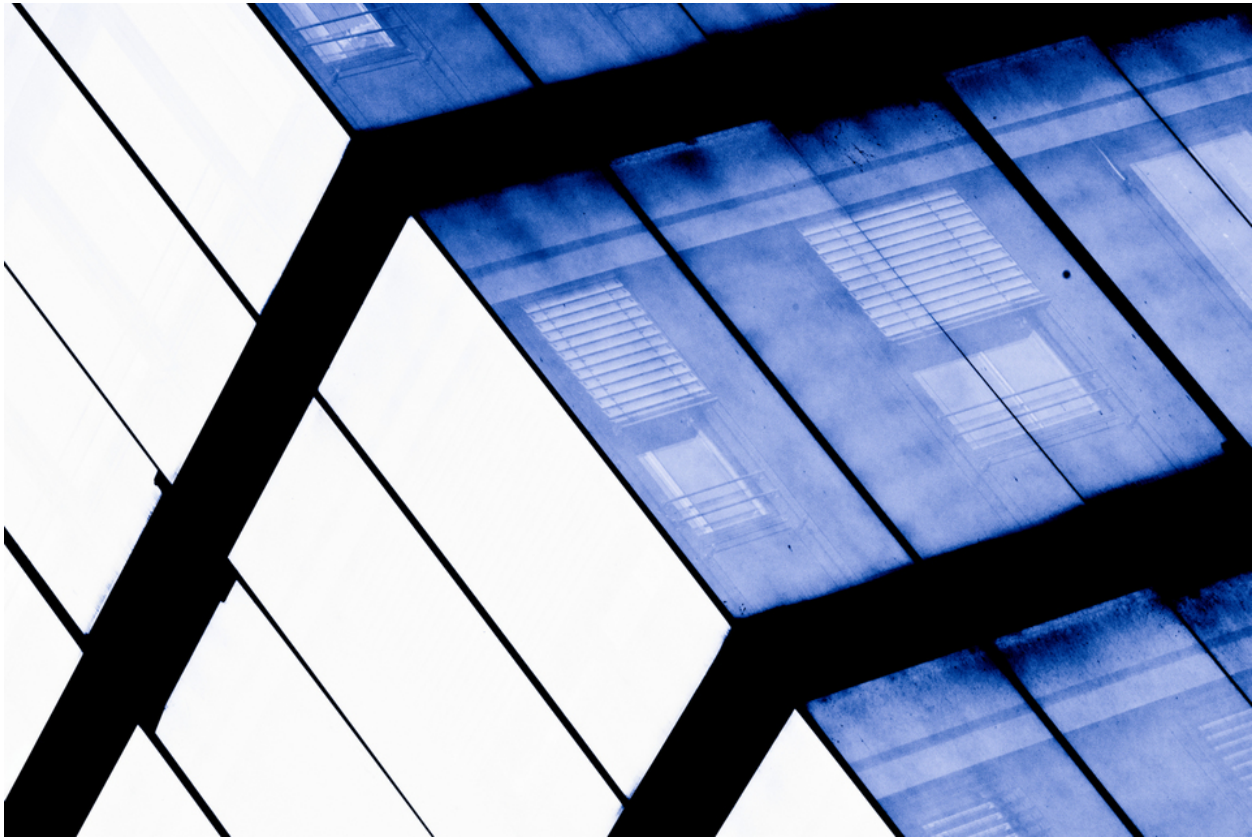


002330

Blue with Stripes II



Bildbeschreibung¹⁾

Abstrakte Ansicht einer modernen Architekturstruktur mit geometrischen Linien und Glasscheiben, die ein Gebäude reflektieren.

Analyse¹⁾

Diese abstrakte Architekturfotografie präsentiert eine fesselnde Studie über Licht, Schatten und Geometrie. Die Komposition zeichnet sich durch einen starken Kontrast zwischen den hellen, weißen Abschnitten und den kühleren, blau getönten Bereichen aus, die Reflexionen oder durch Glas gefiltertes Licht zu sein scheinen. Kräftige, schwarze Linien kreuzen und umrahmen diese geometrischen Formen und schaffen ein dynamisches Zusammenspiel von positivem und negativem Raum. Der Gesamteindruck ist von moderner Strenge geprägt und lädt den Betrachter ein, über das Zusammenspiel von Form und Wahrnehmung in der urbanen Landschaft nachzudenken.

Bilddaten

| | Typ / Größe | Durch | Web Link |
|-----------------|----------------------|-------------|---|
| Aufnahme | Digital | Frank Titze |  |
| Entwicklung | — | — | |
| Vergrößerung | — | — | |
| Scanning | — | — | |
| Bearbeitung | Digital | Frank Titze | |
| | Aufnahme | Bearbeitung | Veröffentlicht |
| Daten | 03/2014 | 05/2014 | 07/2014 |
| | Breite | Höhe | Bits/Farbe |
| Original-Größe | 7360 px | 4912 px | 16 |
| Verhältnis ca. | 1.50 | 1 | — |
| Aufnahme | 24x36 mm | | |
| Ort | +48.39498, +9.99979 | | |
| Titel (Deutsch) | Blau mit Streifen II | | |

Anmerkungen

¹⁾Text ist AI generiert - Noch NICHT überprüft und/oder korrigiert