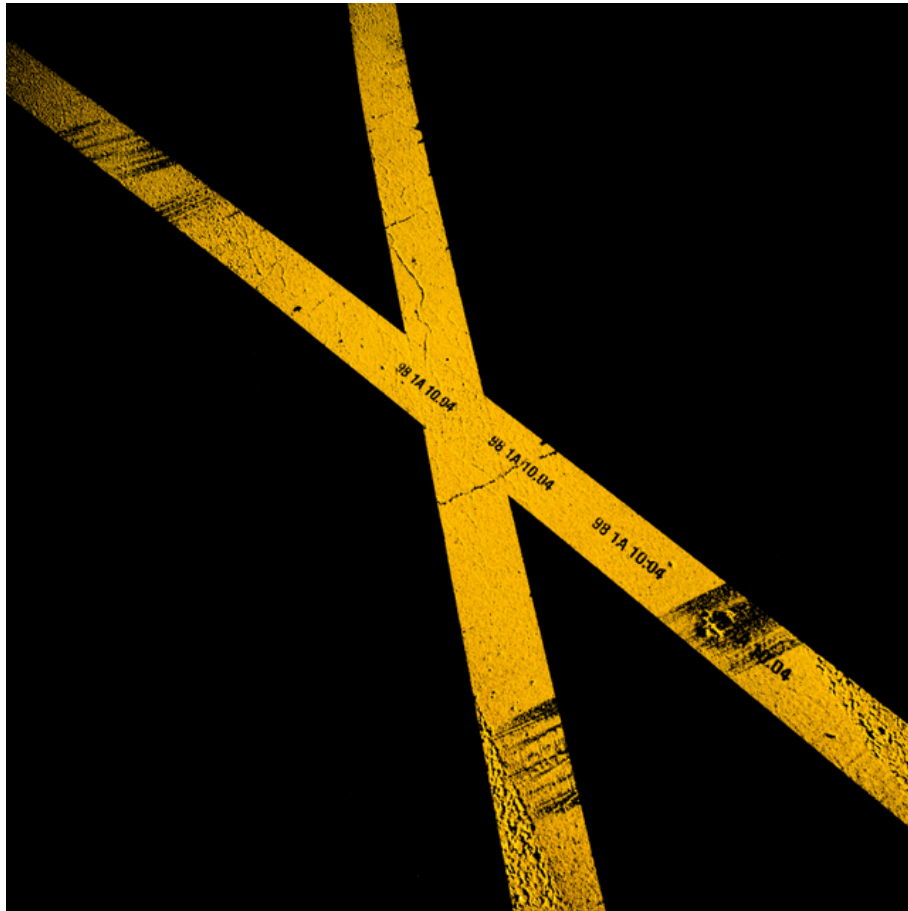


002326

Broken Cross III



Bildbeschreibung¹⁾

Eine abstrakte Aufnahme von zwei sich kreuzenden gelben Straßenlinien auf einer schwarzen Oberfläche, markiert mit dem Text „98 1A 10.04“.

Analyse¹⁾

Diese abstrakte Fotografie zeigt zwei kräftige gelbe Linien, die sich diagonal vor einem scharfen schwarzen Hintergrund schneiden. Die Linien scheinen auf Asphalt gemalt zu sein und weisen Abnutzungserscheinungen auf, wobei Risse und Unvollkommenheiten im Lack sichtbar sind. Wiederholt entlang der gelben Linien in einer dunklen, schablonenartigen Schrift gedruckt, befindet sich der alphanumerische Code „98 1A 10.04“, der dem Stück eine industrielle oder städtische Herkunft verleiht. Der hohe Kontrast und die geometrische Komposition erzeugen ein auffälliges Bild, das die Textur des Asphalts und die Einfachheit der sich kreuzenden Linien betont. Die minimalistische Ästhetik und der sich wiederholende Text erwecken ein Gefühl von Anonymität und Routine.

Bilddaten

	Typ / Größe	Durch	Web Link
Aufnahme	Digital	Frank Titze	
Entwicklung	—	—	
Vergrößerung	—	—	
Scanning	—	—	
Bearbeitung	Digital	Frank Titze	
	Aufnahme	Bearbeitung	Veröffentlicht
Daten	03/2014	05/2014	07/2014
	Breite	Höhe	Bits/Farbe
Original-Größe	4912 px	4912 px	16
Verhältnis ca.	1	1	—
Aufnahme	24x36 mm		
Ort	—		
Titel (Deutsch)	Gebrochenes Kreuz III		

Anmerkungen

¹⁾Text ist AI generiert - Noch NICHT überprüft und/oder korrigiert