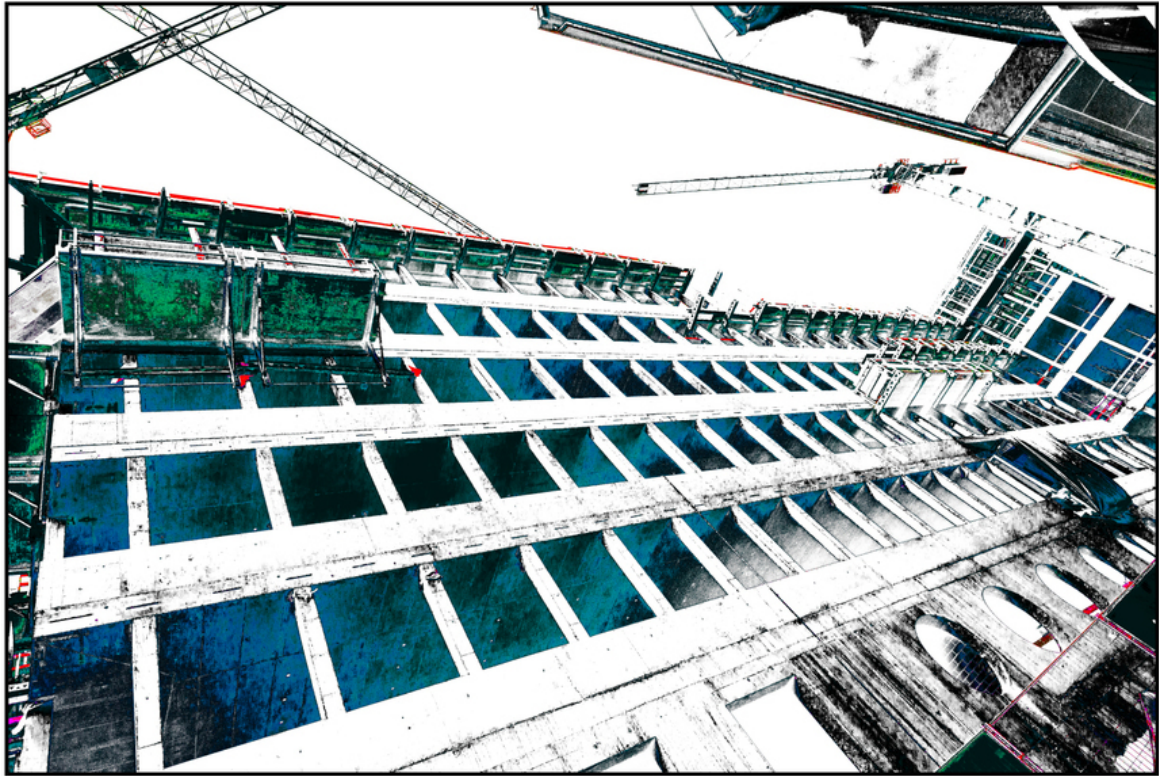


# 002318

Construction Zone IV



## **Bildbeschreibung<sup>1)</sup>**

Eine abstrakte Aufnahme aus niedrigem Winkel zeigt ein Gebäude im Bau, mit sich wiederholenden Fenstermustern, Baukränen und dem Schriftzug „Sparkasse Ulm“.

## **Analyse<sup>1)</sup>**

Dieses markante Architekturfoto präsentiert eine einzigartige Perspektive, die nach oben auf ein modernes Gebäude im Bau blickt. Die Fotografie wird von starken diagonalen Linien dominiert, die durch das Gerüst des Gebäudes gebildet werden und ein Gefühl von Dynamik und Aufwärtsbewegung erzeugen. Das Zusammenspiel von Licht und Schatten, verbunden mit der dekonstruierten Farbpalette, erzeugt eine karge, fast surreale Atmosphäre. Das Branding von Ulm, und das einzelne Wort „fügen eine faszinierende Ebene des kulturellen Kontextes hinzu und stehen im Kontrast zur rohen, industriellen Ästhetik. Kräne durchbrechen den Himmel und betonen den laufenden Bau und deuten auf das zukünftige Potenzial des Gebäudes hin. Diese Fotografie lädt zur Kontemplation über die Themen Fortschritt, Stadtentwicklung und die Schnittstelle von Handel und Kunst ein.

**Bilddaten**

	Typ / Größe	Durch	Web Link
Aufnahme	Digital	Frank Titze	
Entwicklung	—	—	
Vergrößerung	—	—	
Scanning	—	—	
Bearbeitung	Digital	Frank Titze	
	Aufnahme	Bearbeitung	Veröffentlicht
Daten	03/2014	04/2014	07/2014
	Breite	Höhe	Bits/Farbe
Original-Größe	8010 px	5562 px	16
Verhältnis ca.	1.44	1	—
Aufnahme	24x36 mm		
Ort	+48.39683, +9.98973		
Titel (Deutsch)	Bauzone IV		

**Anmerkungen**

<sup>1)</sup>Text ist AI generiert - Noch NICHT überprüft und/oder korrigiert