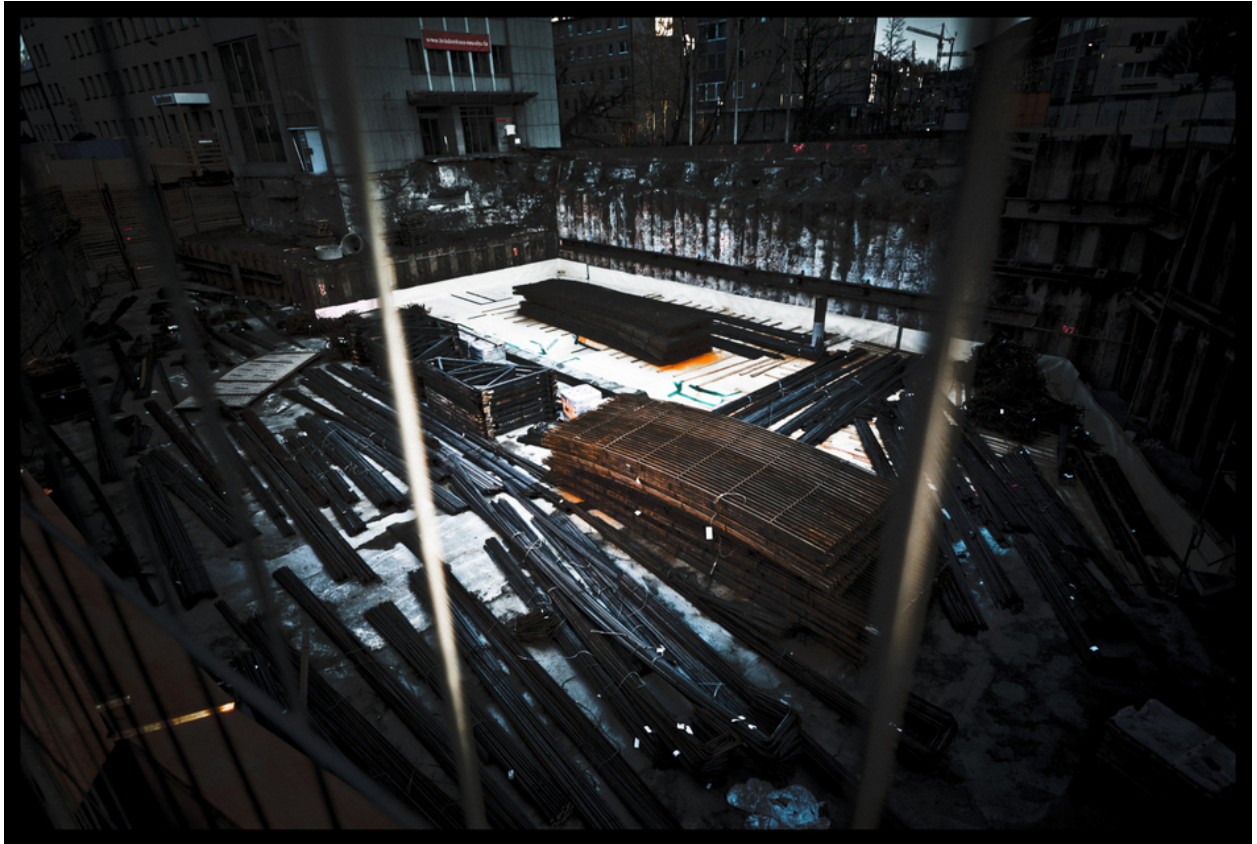


002119

Building



Bildbeschreibung¹⁾

Eine Baustelle mit gestapeltem Bewehrungsstahl und einer weißen Fundamentbasis, gesehen hinter einem Zaun.

Analyse¹⁾

Diese Fotografie fängt die rohe, industrielle Ästhetik einer Baustelle ein. Die Komposition wird von der geometrischen Anordnung von Stahlbewehrungsstäben dominiert, die gestapelt und über die Basis der Baustelle verstreut sind. Diese Elemente stehen im Kontrast zu dem makellosen weißen Fundament, das im Hintergrund sichtbar ist, was einen Übergang von den anfänglichen Bauphasen zu fortgeschritteneren suggeriert. Die harte Beleuchtung und die starken Kontraste der Fotografie heben die Texturen der Materialien hervor und erzeugen ein Gefühl von Tiefe und Größe. Das Vorhandensein eines Zauns im Vordergrund führt eine Barriere ein, die möglicherweise sowohl die physische als auch die visuelle Trennung zwischen dem Betrachter und dem Bauprozess symbolisiert. Gebäude sind im Hintergrund zu sehen. Der Gesamteffekt ist der einer fortschreitenden Stadtentwicklung, ein Beweis für den menschlichen Erfindungsreichtum und das unaufhaltsame Streben nach architektonischem Fortschritt.

Bilddaten

| | Typ / Größe | Durch | Web Link |
|-----------------|---------------------|-------------|---|
| Aufnahme | Digital | Frank Titze |  |
| Entwicklung | — | — | |
| Vergrößerung | — | — | |
| Scanning | — | — | |
| Bearbeitung | Digital | Frank Titze | |
| | Aufnahme | Bearbeitung | Veröffentlicht |
| Daten | 12/2013 | 01/2014 | 05/2014 |
| | Breite | Höhe | Bits/Farbe |
| Original-Größe | 7560 px | 5112 px | 16 |
| Verhältnis ca. | 1.48 | 1 | — |
| Aufnahme | 24x36 mm | | |
| Ort | +48.39529, +9.99693 | | |
| Titel (Deutsch) | Gebäude | | |

Anmerkungen

¹⁾Text ist AI generiert - Noch NICHT überprüft und/oder korrigiert