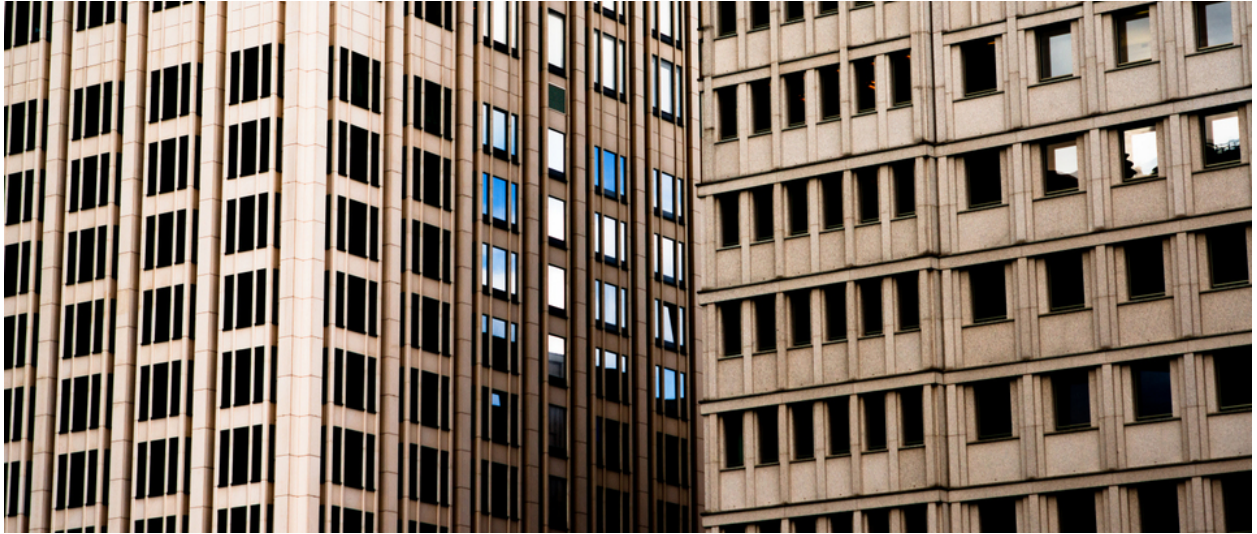


001809

Refection




Bildbeschreibung¹⁾

Eine Nahaufnahme von zwei Bürogebäuden, die ihre sich wiederholenden Fenstermuster und architektonischen Details zeigt.

Analyse¹⁾

Diese Fotografie fängt die imposanten Fassaden zweier hoch aufragender Bürogebäude ein und zeigt eine Studie architektonischer Stile und Texturen. Das Gebäude auf der linken Seite weist ein moderneres Design mit seinen schlanken, vertikalen Linien und Reihen gleichförmiger, dunkel getönter Fenster auf, das ein Gefühl von geordneter Eleganz vermittelt. Das Gebäude auf der rechten Seite weist jedoch eine strukturiertere und leicht verwitterte Fassade mit kleineren, quadratischeren Fenstern auf, die in ein Gitter aus Betonstrukturen eingelassen sind. Die Komposition betont die Größe und die sich wiederholenden Muster der urbanen Architektur, während die kontrastierenden Stile die Entwicklung des Designs und den Charakter der Stadtlandschaft hervorheben.

Bilddaten

	Typ / Größe	Durch	Web Link
Aufnahme	Digital	Frank Titze	
Entwicklung	—	—	
Vergrößerung	—	—	
Scanning	—	—	
Bearbeitung	Digital	Frank Titze	
	Aufnahme	Bearbeitung	Veröffentlicht
Daten	09/2013	10/2013	01/2014
	Breite	Höhe	Bits/Farbe
Original-Größe	7360 px	3132 px	16
Verhältnis ca.	2.35	1	—
Aufnahme	24x36 mm		
Ort	—		
Titel (Deutsch)	Reflexion		

Anmerkungen

¹⁾Text ist AI generiert - Noch NICHT überprüft und/oder korrigiert