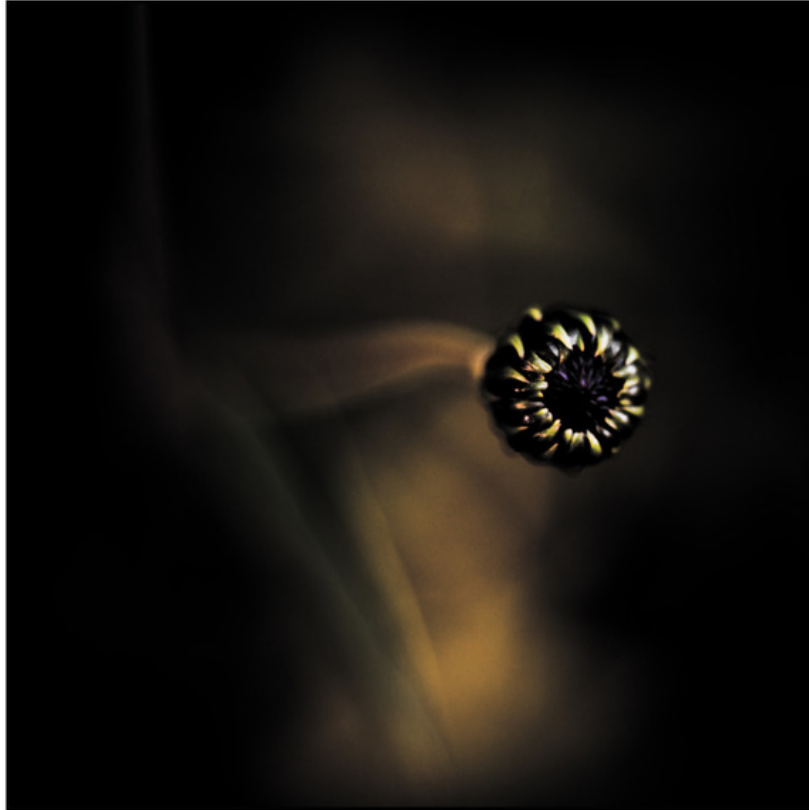


000577

Rising Star




Bildbeschreibung¹⁾

Eine Nahaufnahme einer Blütenknospe mit einer dunklen, stimmungsvollen Ästhetik.

Analyse¹⁾

Dieses fesselnde Nahaufnahme-Foto zeigt eine fest geschlossene Blütenknospe, die kurz vor dem Aufblühen steht. Gebadet in einer Helldunkel-Palette aus tiefen Schwarztönen und gedämpften Goldtönen, lenkt die Fotografie den Blick auf die komplizierte Geometrie der äußeren Schichten der Knospe. Die Blütenblätter, die anscheinend aus Edelmetall geformt sind, umschließen eng einen Kern aus tiefem Lila und deuten auf die kommende, lebendige Blüte hin. Die umgebende Dunkelheit verstärkt die Leuchtkraft der Knospe und erzeugt ein Gefühl der Vorfreude und des Geheimnisses. Die Komposition ist minimal, aber kraftvoll und lädt den Betrachter ein, über das empfindliche Gleichgewicht zwischen Ruhe und Erblühen nachzudenken.

Bilddaten

	Typ / Größe	Durch	Web Link
Aufnahme	Digital	Frank Titze	
Entwicklung	—	—	
Vergrößerung	—	—	
Scanning	—	—	
Bearbeitung	Digital	Frank Titze	
	Aufnahme	Bearbeitung	Veröffentlicht
Daten	09/2012	04/2013	11/2012
	Breite	Höhe	Bits/Farbe
Original-Größe	5562 px	5562 px	16
Verhältnis ca.	1	1	—
Aufnahme	24x36 mm		
Ort	—		
Titel (Deutsch)	Aufsteigender Stern		

Anmerkungen

¹⁾Text ist AI generiert - Noch NICHT überprüft und/oder korrigiert