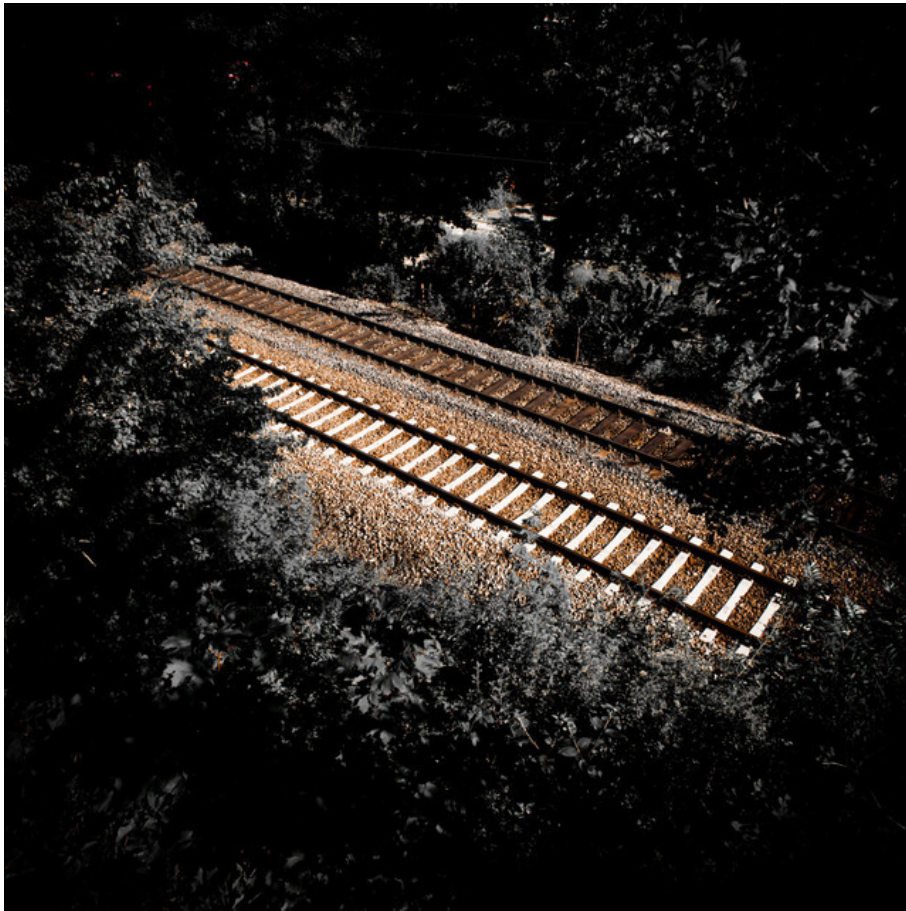


000435

Tracks II



Bildbeschreibung¹⁾

Eine Luftaufnahme einer sonnenbeschienenen Eisenbahnstrecke, die durch dunkles Laubwerk führt.

Analyse¹⁾

Diese Fotografie zeigt eine Ansicht von Bahngleisen aus der Vogelperspektive, die durch dichte Vegetation verlaufen und leicht abstrahiert dargestellt sind. Die Gleise selbst, in warmen Farbtönen wiedergegeben, bilden einen starken Kontrast zu der umgebenden dunklen, fast monochromen Vegetation. Die Komposition betont die lineare Struktur der Gleise, die in den Hintergrund zurückweichen und so ein Gefühl von Tiefe und Richtung erzeugen. Das Zusammenspiel von Licht und Schatten, verbunden mit den kontrastierenden Farben, erzeugt ein Gefühl von Geheimnis und vielleicht einen Hauch von industriellem Eingriff in eine natürliche Umgebung.

Bilddaten

	Typ / Größe	Durch	Web Link
Aufnahme	Digital	Frank Titze	
Entwicklung	—	—	
Vergrößerung	—	—	
Scanning	—	—	
Bearbeitung	Digital	Frank Titze	
	Aufnahme	Bearbeitung	Veröffentlicht
Daten	08/2012	04/2013	09/2012
	Breite	Höhe	Bits/Farbe
Original-Größe	4912 px	4912 px	16
Verhältnis ca.	1	1	—
Aufnahme	24x36 mm		
Ort	+48.40578, +9.98287		
Titel (Deutsch)	Spuren II		

Anmerkungen

¹⁾Text ist AI generiert - Noch NICHT überprüft und/oder korrigiert