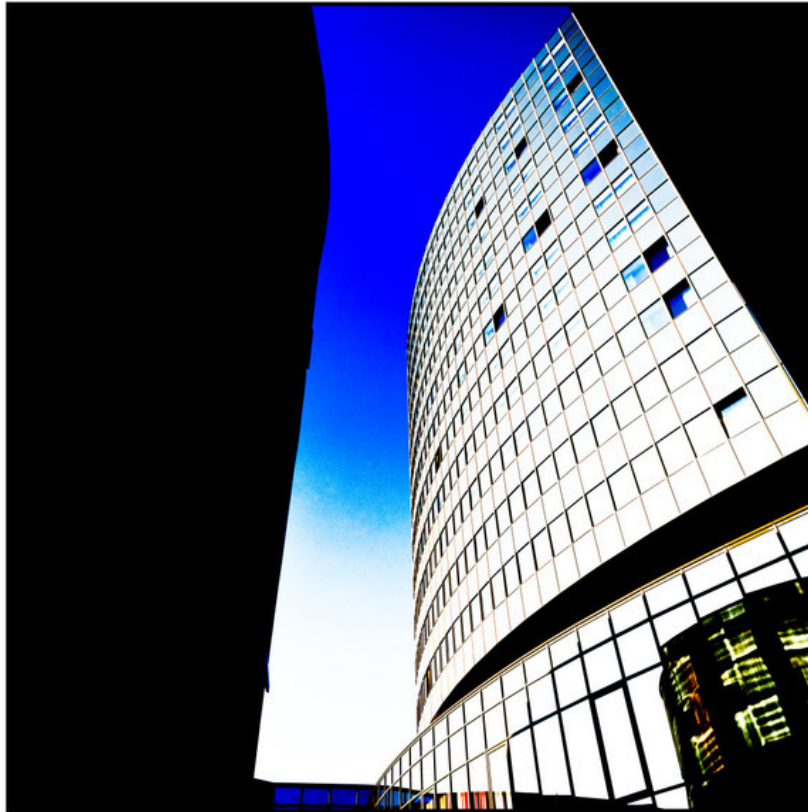


000402

Curved Windows I



Bildbeschreibung¹⁾

Eine Aufnahme aus niedrigem Winkel eines modernen, gebogenen Gebäudes mit einem Fenstergitter, das im Kontrast zu einer dunklen Struktur und einem hellblauen Himmel steht.

Analyse¹⁾

Diese Fotografie präsentiert eine beeindruckende architektonische Komposition. Die Perspektive aus niedrigem Winkel betont die Höhe und Krümmung eines modernen Gebäudes mit einer gitterartigen Fassade aus Fenstern vor einem leuchtend blauen Himmel. Eine dunkle, monolithische Struktur auf der linken Seite bildet einen dramatischen Kontrast und rahmt die glatte, reflektierende Oberfläche des Gebäudes ein. Die kontrastreiche Bearbeitung der Fotografie verstärkt die geometrischen Formen und Linien und schafft eine visuell fesselnde und abstrakte Darstellung des urbanen Raums.

Bilddaten

	Typ / Größe	Durch	Web Link
Aufnahme	Digital	Frank Titze	
Entwicklung	—	—	
Vergrößerung	—	—	
Scanning	—	—	
Bearbeitung	Digital	Frank Titze	
	Aufnahme	Bearbeitung	Veröffentlicht
Daten	08/2012	04/2013	09/2012
	Breite	Höhe	Bits/Farbe
Original-Größe	5562 px	5562 px	16
Verhältnis ca.	1	1	—
Aufnahme	24x36 mm		
Ort	+48.40000, +10.00458		
Titel (Deutsch)	Gebogenes Fenster I		

Anmerkungen

¹⁾Text ist AI generiert - Noch NICHT überprüft und/oder korrigiert