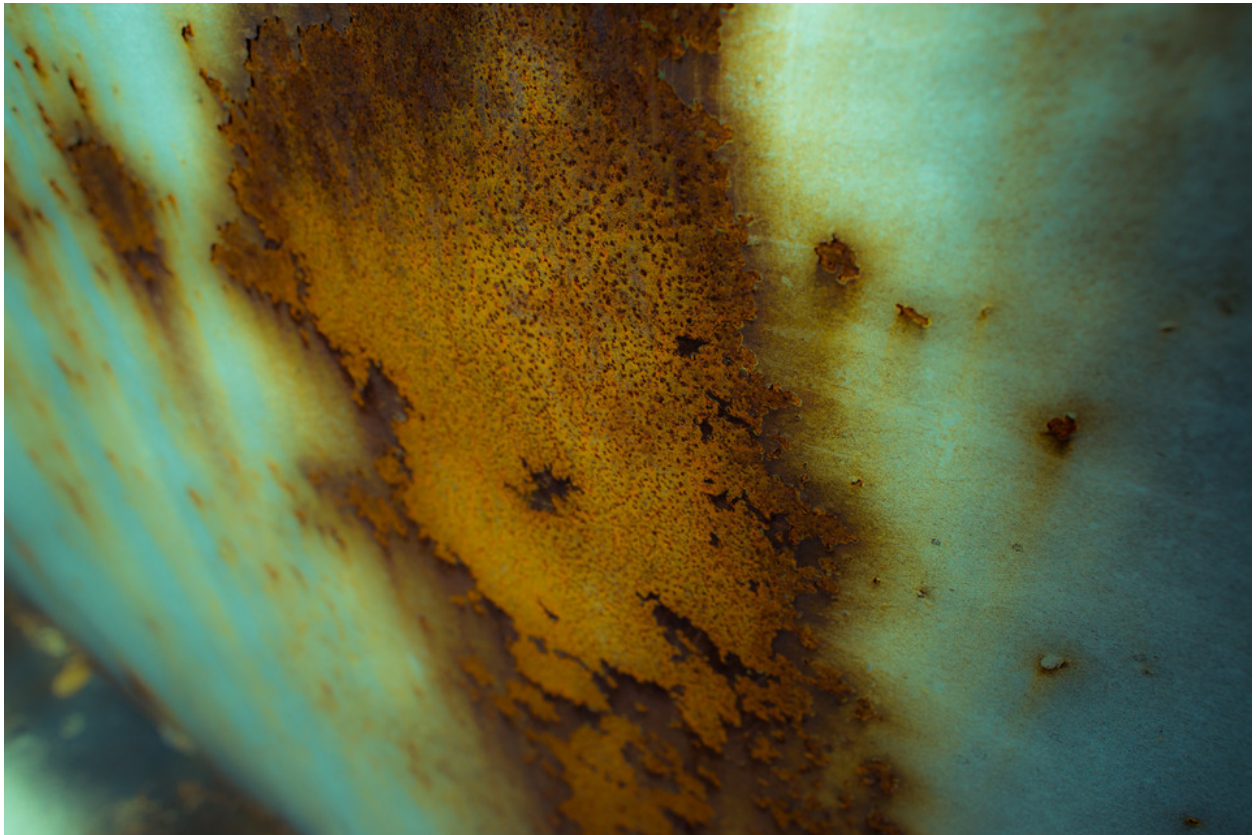


000139

Bridge Over Rail VI



Bildbeschreibung¹⁾

Eine Nahaufnahme einer korrodierten Metalloberfläche mit abblätternder Farbe und Rost in Blau- und Orangetönen.

Analyse¹⁾

Diese Fotografie fängt die abstrakte Schönheit von Rost auf einer verwitterten Oberfläche ein. Das Zusammenspiel von Ocker, Braun und Blaugrün erzeugt eine visuell eindrucksvolle Textur, die ein Gefühl von Verfall und Vergänglichkeit hervorruft. Die Komposition hebt die unvorhersehbaren Muster und Farben hervor, die beim Korrodieren von Metall entstehen und einen normalerweise unerwünschten Prozess in ein fesselndes Kunstwerk verwandeln.

Bilddaten

	Typ / Größe	Durch	Web Link
Aufnahme	Digital	Frank Titze	
Entwicklung	—	—	
Vergrößerung	—	—	
Scanning	—	—	
Bearbeitung	Digital	Frank Titze	
	Aufnahme	Bearbeitung	Veröffentlicht
Daten	04/2012	03/2013	04/2012
	Breite	Höhe	Bits/Farbe
Original-Größe	7360 px	4912 px	16
Verhältnis ca.	1.50	1	—
Aufnahme	24x36 mm		
Ort	—		
Titel (Deutsch)	Brücke über Gleis VI		

Anmerkungen

¹⁾Text ist AI generiert - Noch NICHT überprüft und/oder korrigiert