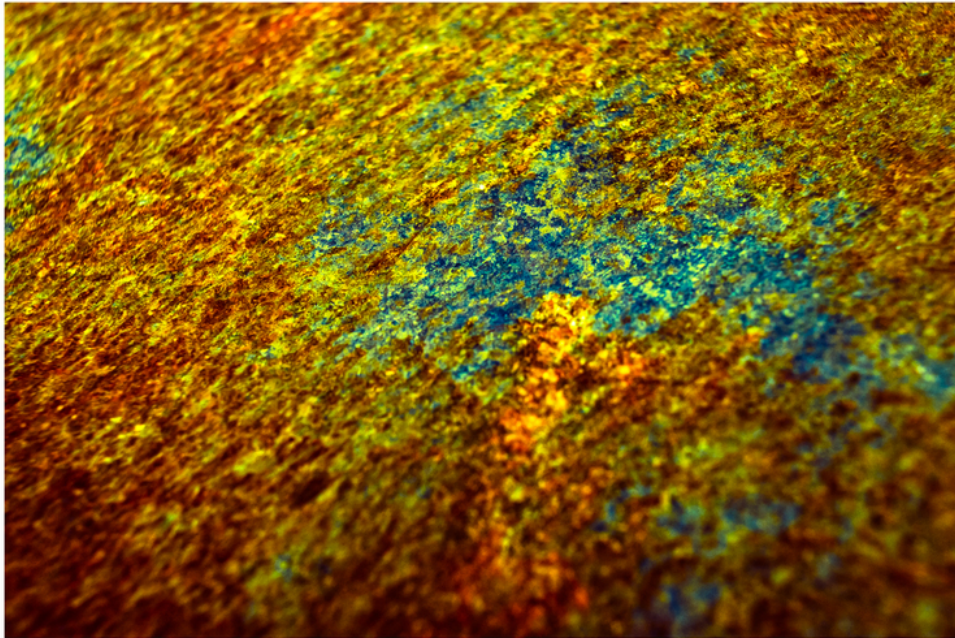


000118

Rust



Bildbeschreibung¹⁾

Eine abstrakte Nahaufnahme mit einer strukturierten Oberfläche und einer Mischung aus warmen Gelb-, Braun- und Blautönen.

Analyse¹⁾

Diese Fotografie zeigt eine texturierte, abstrakte Landschaft, die von warmen Farbtönen in Goldgelb und gebranntem Orange dominiert wird, die im Vordergrund in tiefe, schattige Brauntöne übergehen. Ein lebendiger Streifen Türkisblau schlängelt sich durch die Mitte und erzeugt einen auffälligen Kontrast und verleiht der Komposition Tiefe. Die körnige Textur deutet auf eine Nahaufnahme hin, die möglicherweise eine geologische Formation oder eine mikrokosmische Umgebung darstellt. Die Fotografie strahlt ein Gefühl des Mysteriums aus und lädt den Betrachter ein, über die verborgenen Komplexitäten innerhalb scheinbar einfacher Oberflächen nachzudenken.

Bilddaten

	Typ / Größe	Durch	Web Link
Aufnahme	Digital	Frank Titze	
Entwicklung	—	—	
Vergrößerung	—	—	
Scanning	—	—	
Bearbeitung	Digital	Frank Titze	
	Aufnahme	Bearbeitung	Veröffentlicht
Daten	06/2011	12/2023	03/2012
	Breite	Höhe	Bits/Farbe
Original-Größe	6000 px	4000 px	16
Verhältnis ca.	1.50	1	—
Aufnahme	16x24 mm		
Ort	—		
Titel (Deutsch)	Rost		

Anmerkungen

¹⁾Text ist AI generiert - Noch NICHT überprüft und/oder korrigiert